

Schüco ASS 50 FD.NI

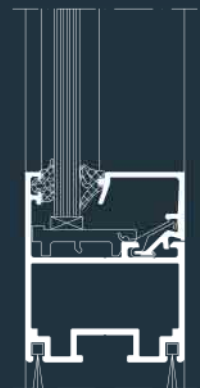
Ungedämmtes Aluminium Falt-Schiebesystem
Non-insulated aluminium folding/sliding system



Das ungedämmte Falt-Schiebesystem Schüco ASS 50 FD.NI ist geeignet für den Einsatz in Wohn- und öffentlichen Bereichen sowie als Balkonverglasung. Eine wahlweise flache Bodenschwelle ermöglicht z. B. in Geschäftszentren einen barrierefreien Zutritt der Verkaufsräume.

The non-insulated folding/sliding system Schüco ASS 50 FD.NI is suitable for use in residential properties and public areas, as well as for balcony glazing. For example, the option of a flush threshold profile provides an easy-access entrance for showrooms in commercial premises.

Schüco ASS 50 FD.NI,
M = 1:2
Schüco ASS 50 FD.NI,
scale = 1:2



SCHÜCO



Falt-Schiebeanlage
Folding/sliding units

Schüco ASS 50 FD.NI Schüco ASS 50 FD.NI

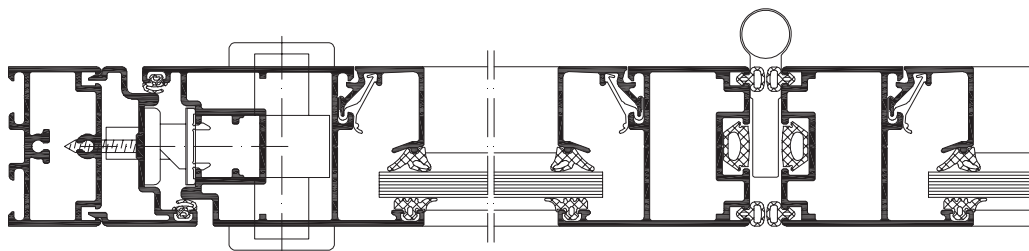
Eigenschaften und Vorteile

- Ungedämmte Falt-Schiebe-konstruktion
- Ansichtsbreiten ab 66 mm
- Grundbautiefe von 50 mm
- Glasdichtungen aus EPDM
- Flächenbündige Glasleiste
- Glasstärken von 8–30 mm einsetzbar
- Flügelgewicht bis 55 kg
- Elemente sind wahlweise nach rechts, links, innen oder außen verfahrbar
- Kompatibel mit der Serie Schüco ASS 50.NI, auch als Brüstung einsetzbar
- Flügelgrößen: max. Breite 1.000 mm, max. Höhe 2.200 mm

Features and benefits

- Non-insulated folding/sliding construction
- Face widths from 66 mm
- Basic depth of 50 mm
- EPDM glazing gaskets
- Flush-fitted glazing bead
- Glazing thicknesses of 8–30 mm can be used
- Leaf weight up to 55 kg
- Units can be moved to the right, to the left, inwards or outwards, as required
- Compatible with the series Schüco ASS 50.NI; can also be used as a spandrel panel
- Installation height up to 8 m
- Leaf size: max. width 1,000 mm, max. height 2,200 mm

Schüco ASS 50 FD.NI,
M = 1:2
Schüco ASS 50 FD.NI,
scale = 1:2



Technische Daten Technical data

Prüfung	Wert Value	Test
Bautiefe	Grundbautiefe Flügelprofil 50 mm Basic depth of vent profile 50 mm	Basic depth
Flügelmaße	Flügelgrößen von bis zu 2,2 m ² (je nach Ausführung) Vent sizes of up to 2.2 m ² (depending on the design)	Vent size
Flügelgewicht	Flügelgewichte von bis zu 55 kg (je nach Ausführung) Vent weights of up to 55 kg (depending on the design)	Vent weight

Schüco International KG
www.schueco.com